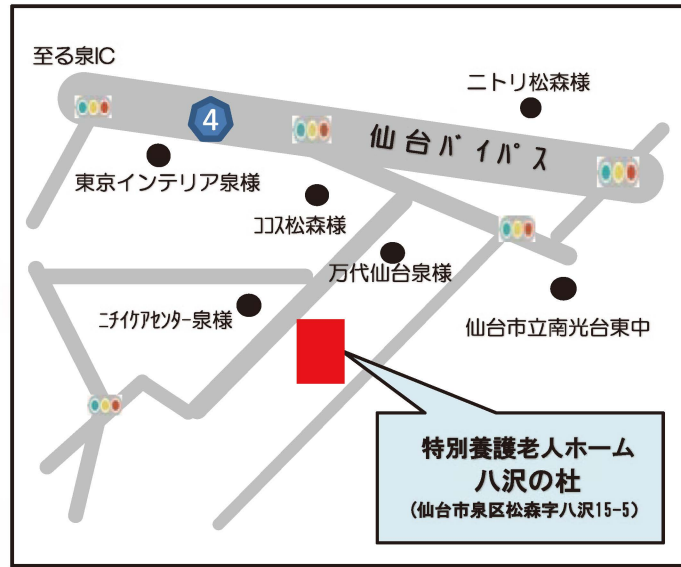




交通のご案内



※東北自動車道 泉ICより市内方面へ約7分

特別養護老人ホーム 八沢の杜

〒981-3111 宮城県仙台市泉区松森字八沢15-5

TEL 022-341-9015

FAX 022-341-9016

姉妹施設

介護老人福祉施設 特別養護老人ホーム 杜の園	〒198-0023 東京都青梅市今井2-1079 TEL:0428-32-7699 FAX:0428-32-7689
短期入所生活介護・通所介護 特別養護老人ホーム 青葉の杜	〒189-0002 東京都東村山市青葉町2-26-1 TEL:042-390-3401 FAX:042-390-3406
短期入所生活介護・認知症対応型通所介護 特別養護老人ホーム さくら野杜	〒187-0002 東京都小平市花小金井3-25-21 TEL:042-479-1216 FAX:042-476-6966
特別養護老人ホーム せたがや給田乃杜	〒157-0064 東京都世田谷区給田5-3-5 TEL:03-5384-7277 FAX:03-5384-2011
特別養護老人ホーム せんだい郷六の杜	〒989-3121 宮城県仙台市青葉区郷六字出戸2 TEL:022-395-5633 FAX:022-395-5644
特別養護老人ホーム 都市型ケアハウス 千川の杜	〒171-0043 東京都豊島区要町3-54-9 TEL:03-5917-0370 FAX:03-3972-2510
特別養護老人ホーム ぬく井の杜	〒184-0015 東京都小金井市貫井北町3-4-8 TEL:042-402-7011 FAX:042-402-7022
通所介護 杜の園なおか デイサービスセンター	〒190-1233 東京都西多摩郡瑞穂町長岡下師岡372-4 TEL:042-556-6511 FAX:042-556-6512
通所介護 杜の園むらやま デイサービスセンター	〒208-0021 東京都武蔵村山市三ツ藤1-80-6 TEL:042-520-0611 FAX:042-520-0622

沿革

- 平成8年3月1日 社会福祉法人 七日会設立
- 平成9年4月1日 特別養護老人ホーム杜の園開設
杜の園(短期入所)開設
- 平成12年4月1日 杜の園居宅介護支援事業所開設
- 平成14年4月1日 特別養護老人ホーム青葉の杜開設
青葉の杜デイサービスセンター開設
青葉の杜(短期入所)開設
- 平成17年4月1日 特別養護老人ホームさくら野杜開設
- 平成17年7月1日 さくら野杜デイサービスセンター開設
さくら野杜(短期入所)開設
- 平成20年8月1日 杜の園なおかデイサービスセンター開設
- 平成22年5月1日 特別養護老人ホームせたがや給田乃杜開設
せたがや給田乃杜(短期入所)開設
- 平成22年6月1日 せたがや給田乃杜(デイサービス)開設
せたがや給田乃杜(居宅介護支援事業)開設
- 平成24年7月1日 特別養護老人ホームせんだい郷六の杜開設
せんだい郷六の杜(短期入所)開設
杜の園むらやまデイサービスセンター開設
- 平成27年4月1日 特別養護老人ホーム千川の杜開設
千川の杜(短期入所)開設
都市型ケアハウス千川の杜開設
- 平成30年5月1日 特別養護老人ホームぬく井の杜開設
- 令和2年4月1日 特別養護老人ホーム八沢の杜開設



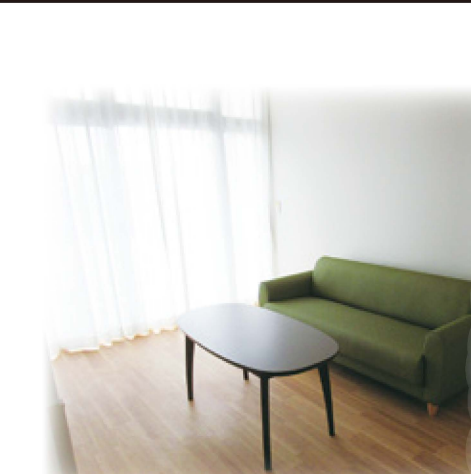
社会福祉法人 七日会

特別養護老人ホーム

八沢の杜



地域交流スペース



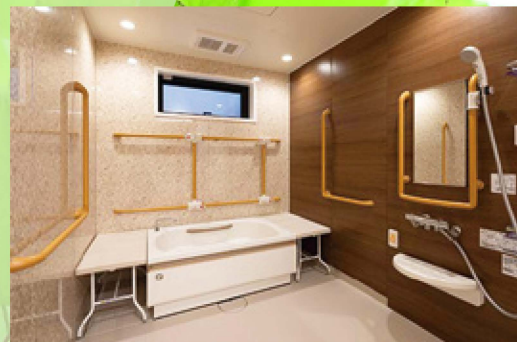
「やすらぎと楽しさあふれる生活を
この場所で」



2階バルコニー



ユニット共用部



1階個室



居室

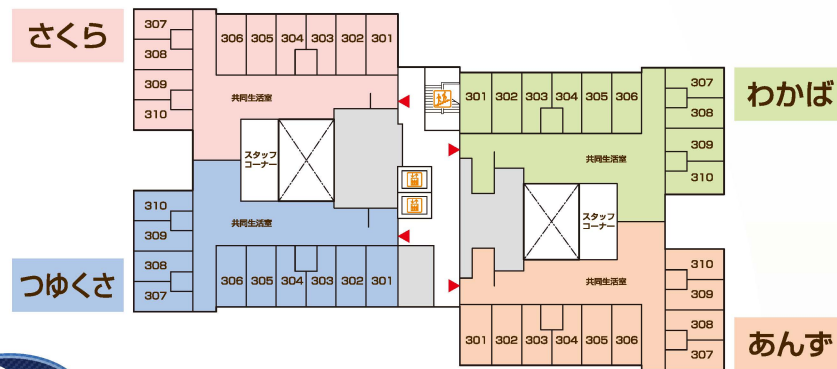


特浴

長期入居 **90** 部屋

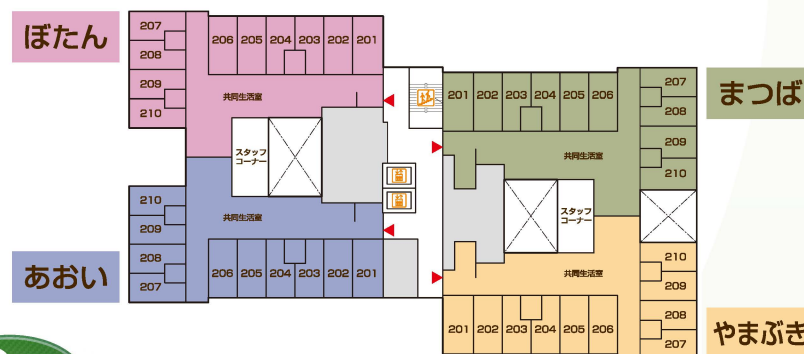
短期入居 **10** 部屋
(ショートステイ)

(全部屋個室となります)



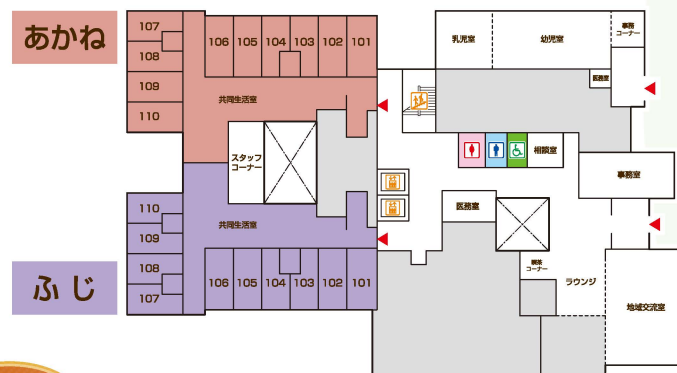
3F

さくら 301~310 つゆくさ 301~310 あんず 301~310 わかば 301~310



2F

ぼたん 201~210 あおい 201~210 やまぶき 201~210 まつば 201~210



1F

あかね 101~110 ふじ 101~110 事務室 相談室 地域交流室
医務室 幼児室 乳児室



♂ 男子トイレ ♀ 女子トイレ ♿ 誰でもトイレ 🪜 階段 🛗 エレベーター